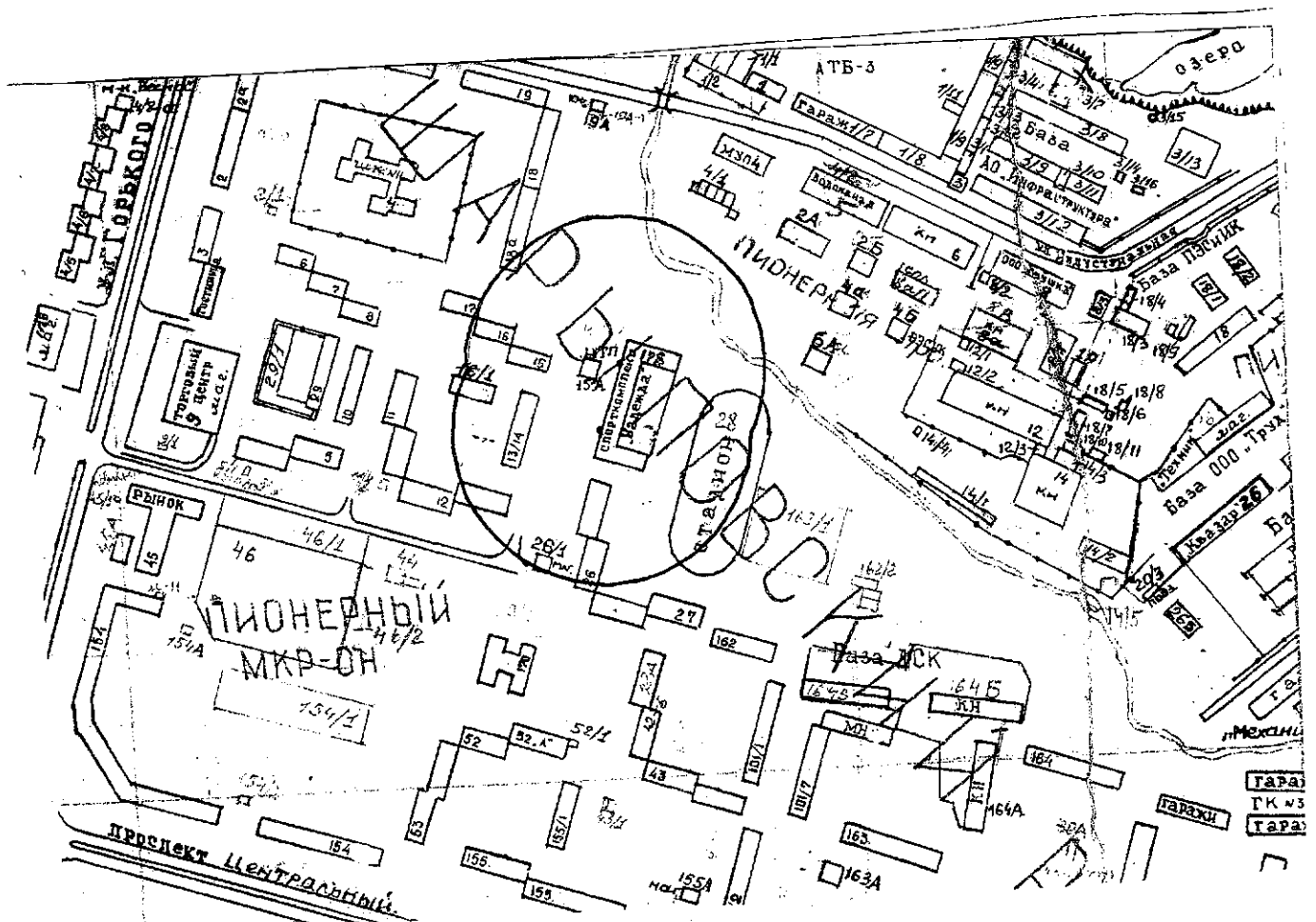


Приложение № 1
к постановлению Администрации
города Шарыпово
от «13» сентября 2013г. № 205

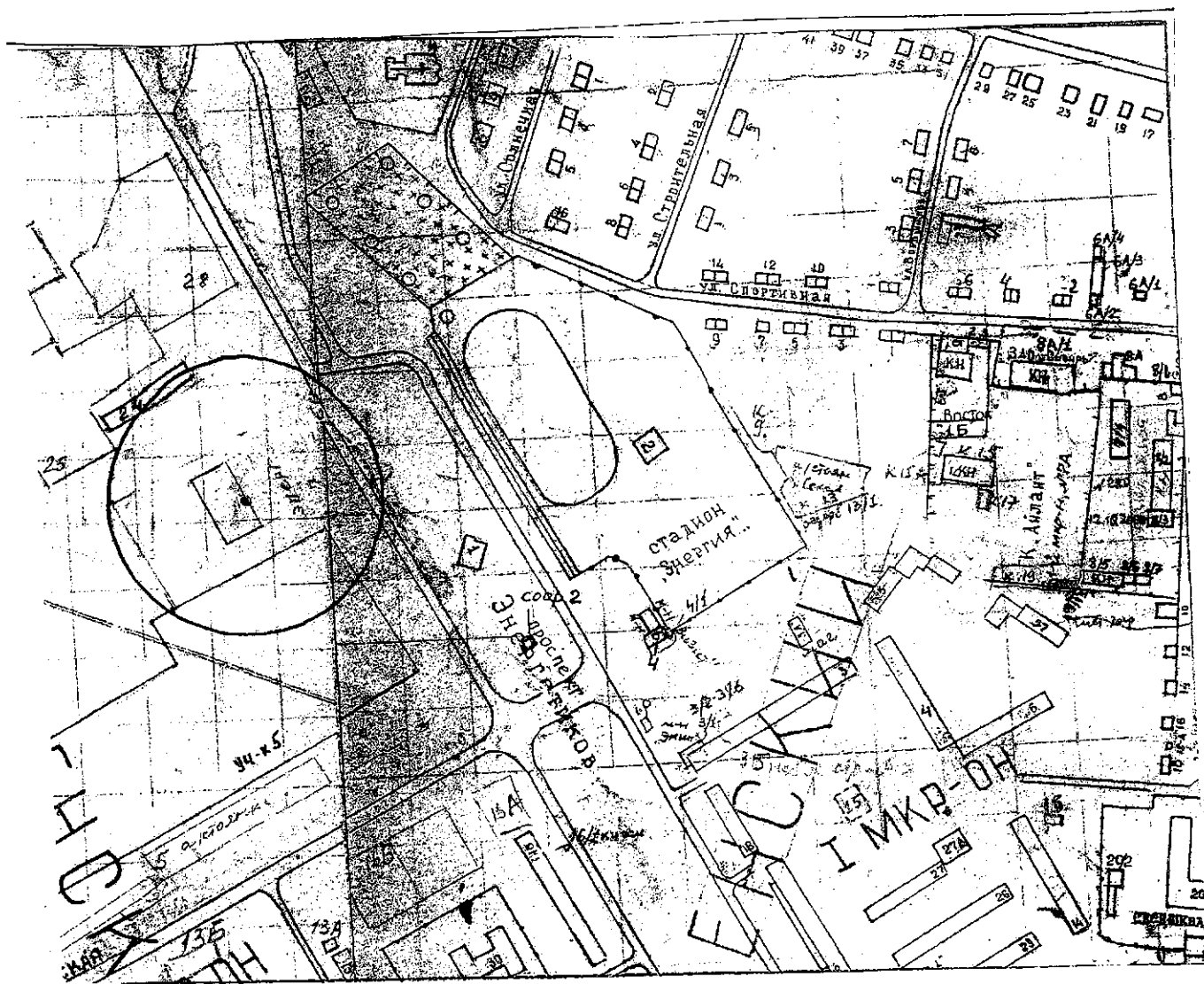
Схема границ прилегающей территории объектов спорта - Муниципальное автономное учреждение «Центр физкультурно-спортивной подготовки»
Спорткомплекс «Надежда» расположенному по адресу: г. Шарыпово, мкр. Пионерный, стр. 178.



— Граница прилегающей территории, на которой не допускается розничная продажа алкогольной продукции. (100 метров)

Приложение № 2
к постановлению Администрации
города Шарыпово
от «13» сентября 2013г. № 205

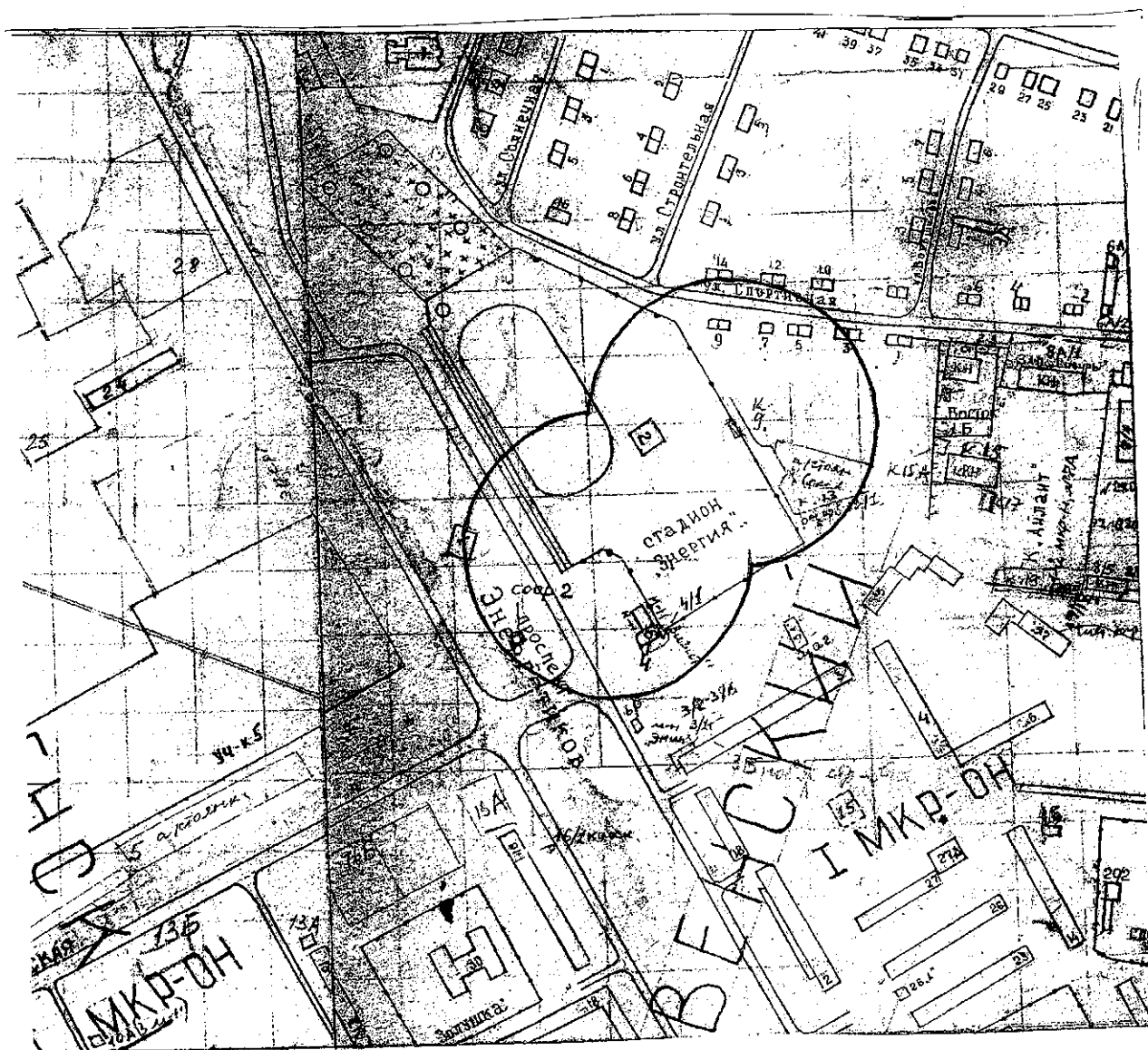
Схема границ прилегающей территории объектов спорта - Физкультурно-оздоровительный комплекс «Сибирь» расположенному по адресу:
г. Шарыпово, пр. Энергетиков, стр. 7



Граница прилегающей территории, на которой не допускается розничная продажа алкогольной продукции. (100 метров)

Приложение № 3
к постановлению Администрации
города Шарыпово
от « 13 » сентября 2013г. № 220

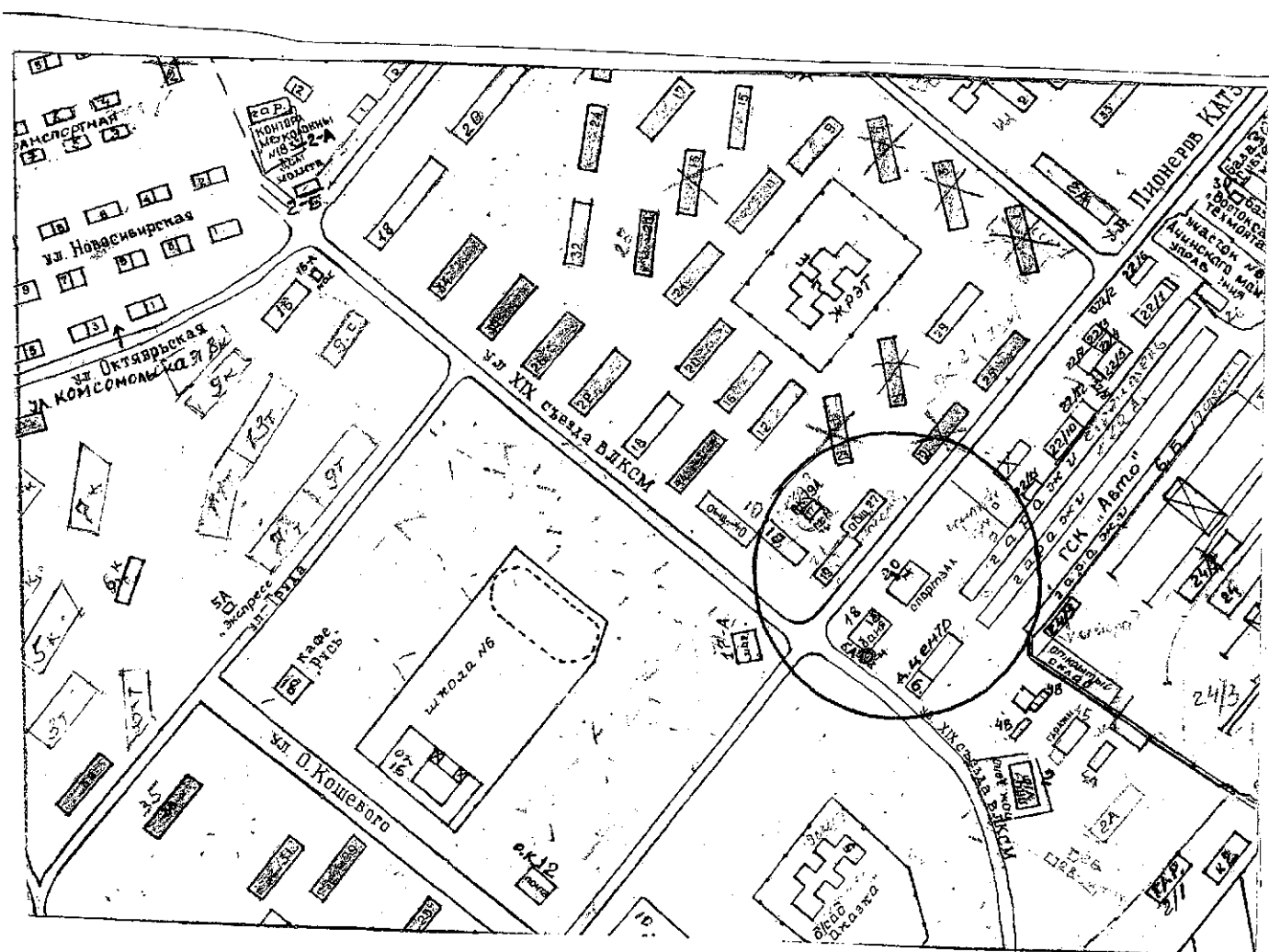
Схема границ прилегающей территории объектов спорта - Стадион
«Энергия» расположенному по адресу: г. Шарыпово, пр. Энергетиков, стр. 2,
соор. № 1.



— Граница прилегающей территории, на которой не допускается
розничная продажа алкогольной продукции. (100 метров)

Приложение № 4
к постановлению Администрации
города Шарыпово
от «13» сентября 2013г. № 205

Схема границ прилегающей территории объектов спорта - Быстровозводимая
крытая спортивная площадка расположенному по адресу:
г. Шарыпово, п. Дубинино, ул. Пионеров КАТЭКа, стр. 20.



— Граница прилегающей территории, на которой не допускается
розничная продажа алкогольной продукции. (100 метров)